

Inteligência de Comunicação

Comunicando com Dados

Tipos de dashboards

Operacional

- Alerta imediato
- Análise do momento
- Consulta em tempo real ou diária

Analítico

- Resultado das ações
- Análise de ações ou processos de trabalho
- Consulta semanal ou mensal

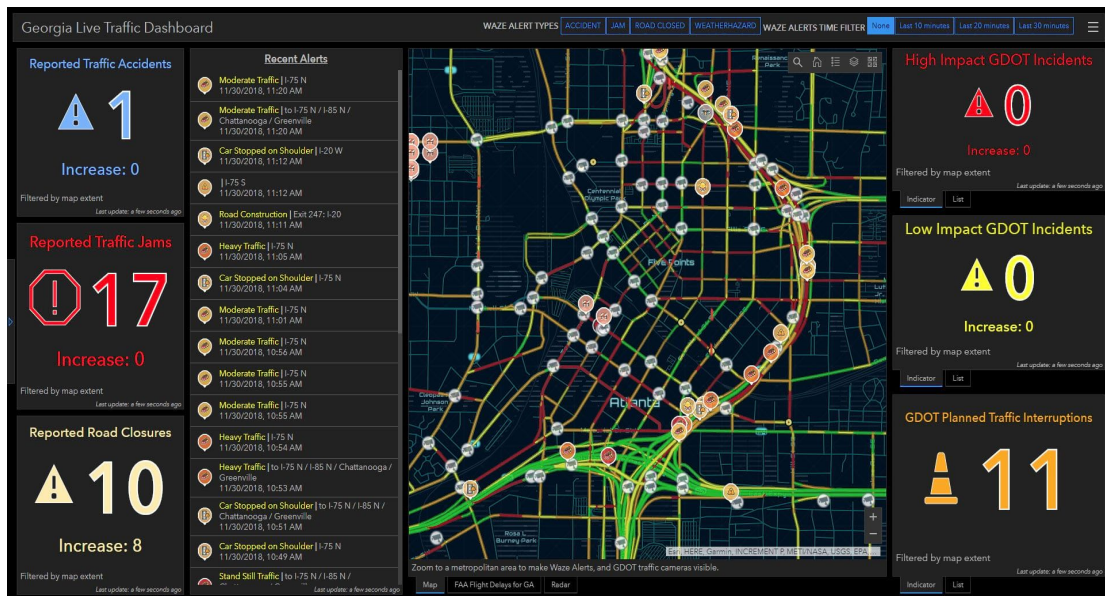
Estratégico

- Verificação do planejamento
- Análise do contexto ou das tendências
- Consulta mensal, anual

Dashboard Operacional

Reflete uma situação presente. O usuário precisa sentir que os números estão em **constante mutação** para manter o interesse.

Tipos de dashboards



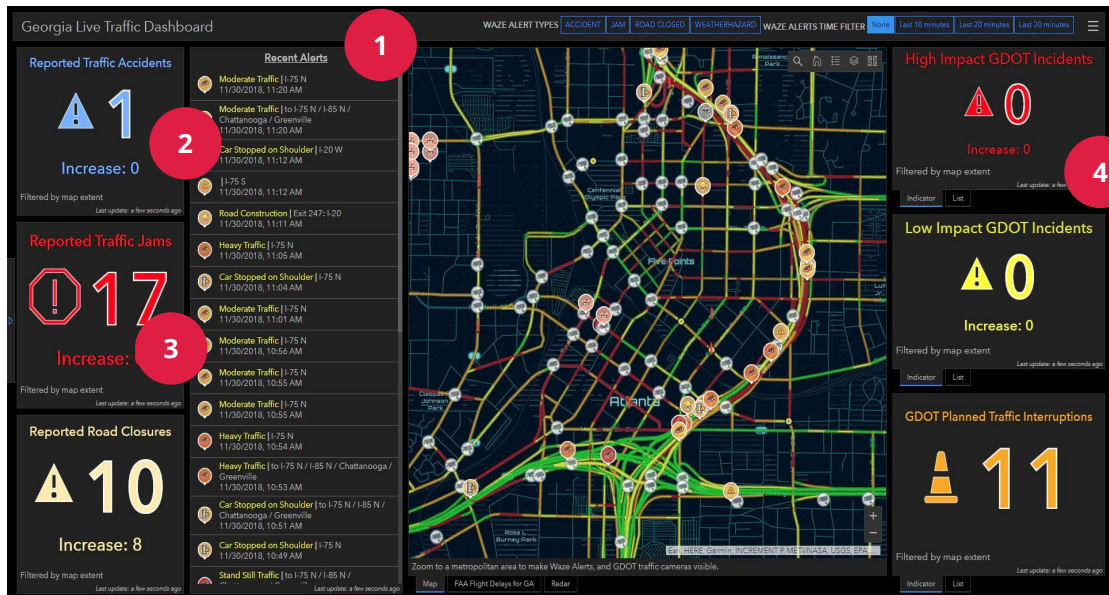
Operacional

Usados com frequência em monitores ou TVs de forma que fiquem expostos o tempo todo.

Tem como foco o monitoramento, e geralmente mostram mudanças, flutuações ou variações imediatas.

1. Dados qualitativos recentes
2. Números com poucos dígitos
3. Uso constante de variações
4. Cores e ícones para reforçar status

Tipos de dashboards



Operacional

Usados com frequência em monitores ou TVs de forma que fiquem expostos o tempo todo.

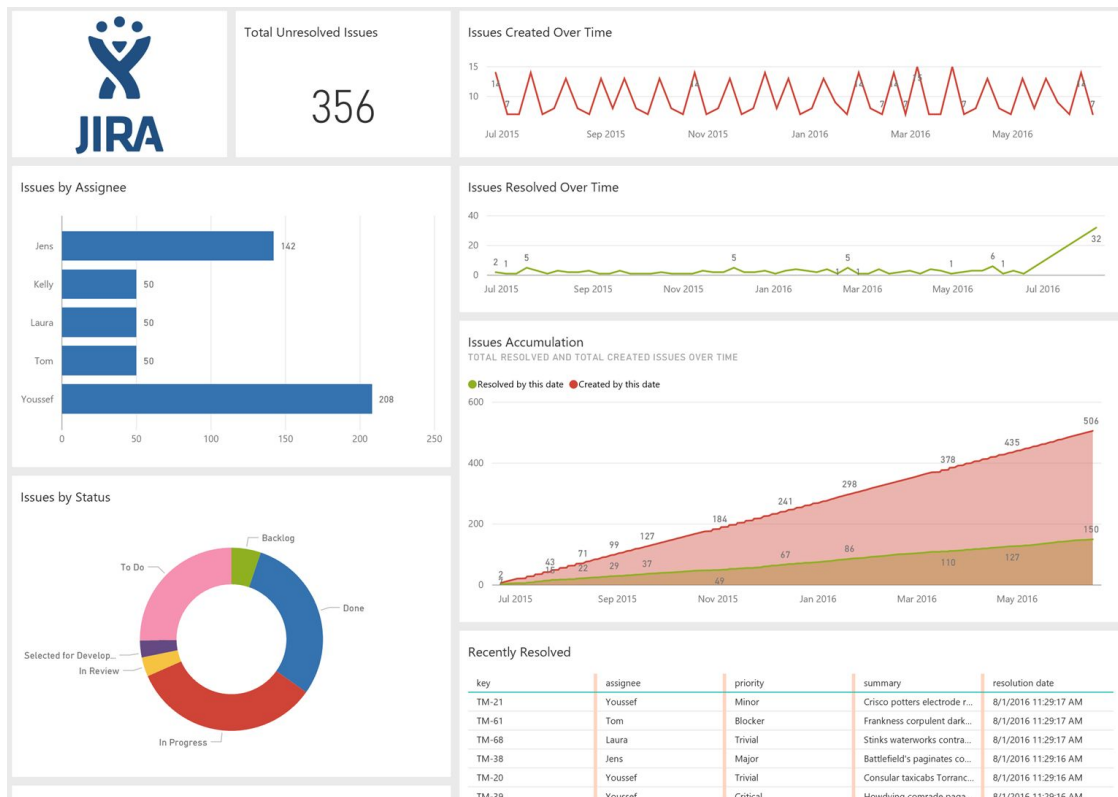
Tem como foco o monitoramento, e geralmente mostram mudanças, flutuações ou variações imediatas.

1. Dados qualitativos recentes
2. Números com poucos dígitos
3. Uso constante de variações
4. Cores e ícones para reforçar status

Dashboard analítico

Reflete um ciclo de atividades. O usuário precisa sentir que **todas as ações monitoradas se refletem nos indicadores.**

Tipos de dashboards



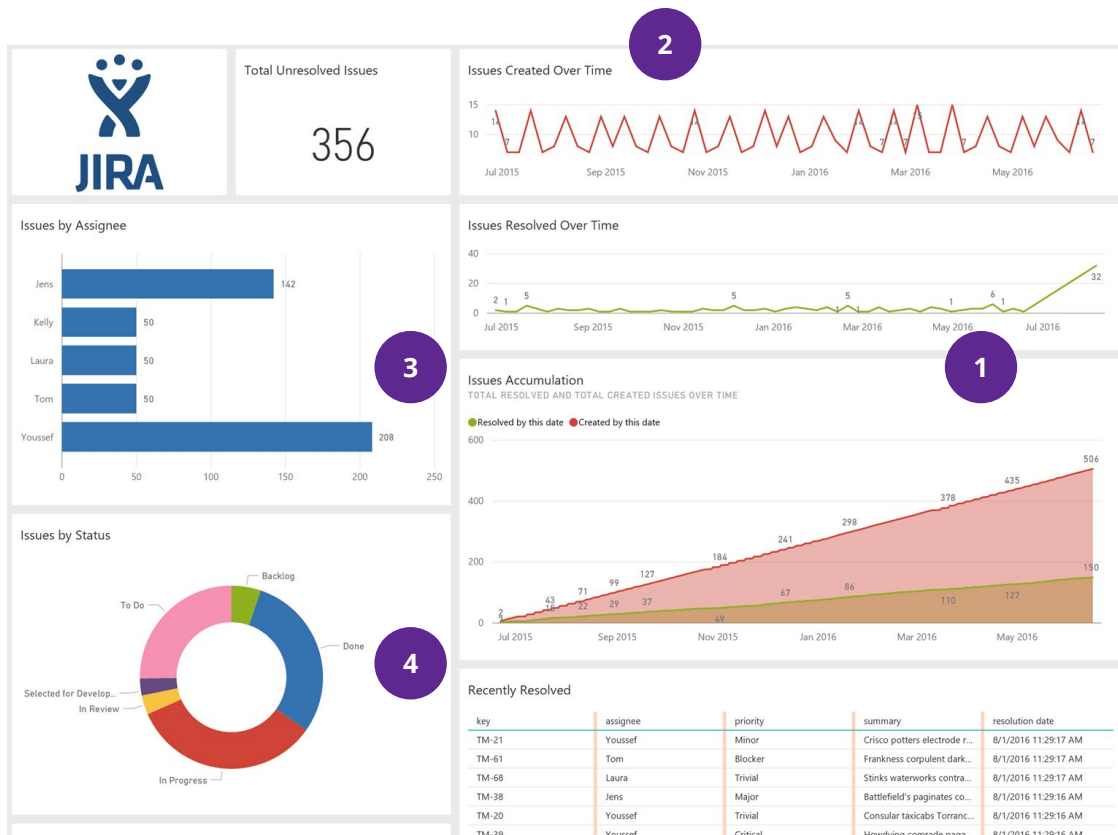
Analítico

Usados com frequência para o gerenciamento de projetos e para o monitoramento de ações.

Tem como foco ajudar na identificação de relações de causa e efeito e pontos para corrigir ou minimizar problemas durante um plano de ação.

1. Períodos de tempo representam os ciclos de ação monitorados.
2. Variações por períodos para identificação de padrões, anomalias ou progresso.
3. Comparações entre entidades distintas para a verificação de desempenho.
4. Comparações entre status distintos para a verificação do sucesso.

Tipos de dashboards



Analítico

Usados com frequência para o gerenciamento de projetos e para o monitoramento de ações.

Tem como foco ajudar na identificação de relações de causa e efeito e pontos para corrigir ou minimizar problemas durante um plano de ação.

1. Períodos de tempo representam os ciclos de ação monitorados.

2. Variações por períodos para identificação de padrões, anomalias ou progresso.

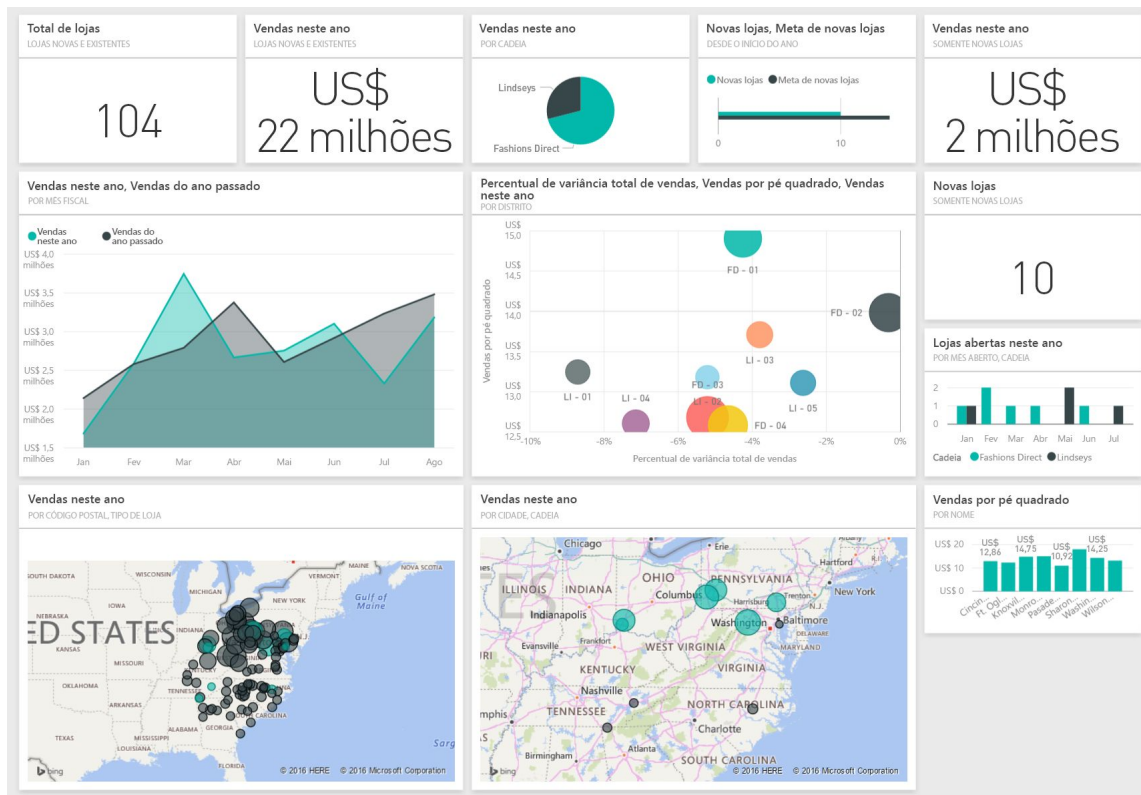
3. Comparações entre entidades distintas para a verificação de desempenho.

4. Comparações entre status distintos para a verificação do sucesso.

Dashboard estratégico

Agrega várias informações para consolidar um contexto. É **uma ferramenta de diálogo** para tomada de decisões.

Tipos de dashboards



Estratégico

Usados com frequência para a verificação do impacto de várias ações coordenadas.

Consolida resultados de atividades coordenadas, realidades de terceiros e ajuda em projeções futuras.

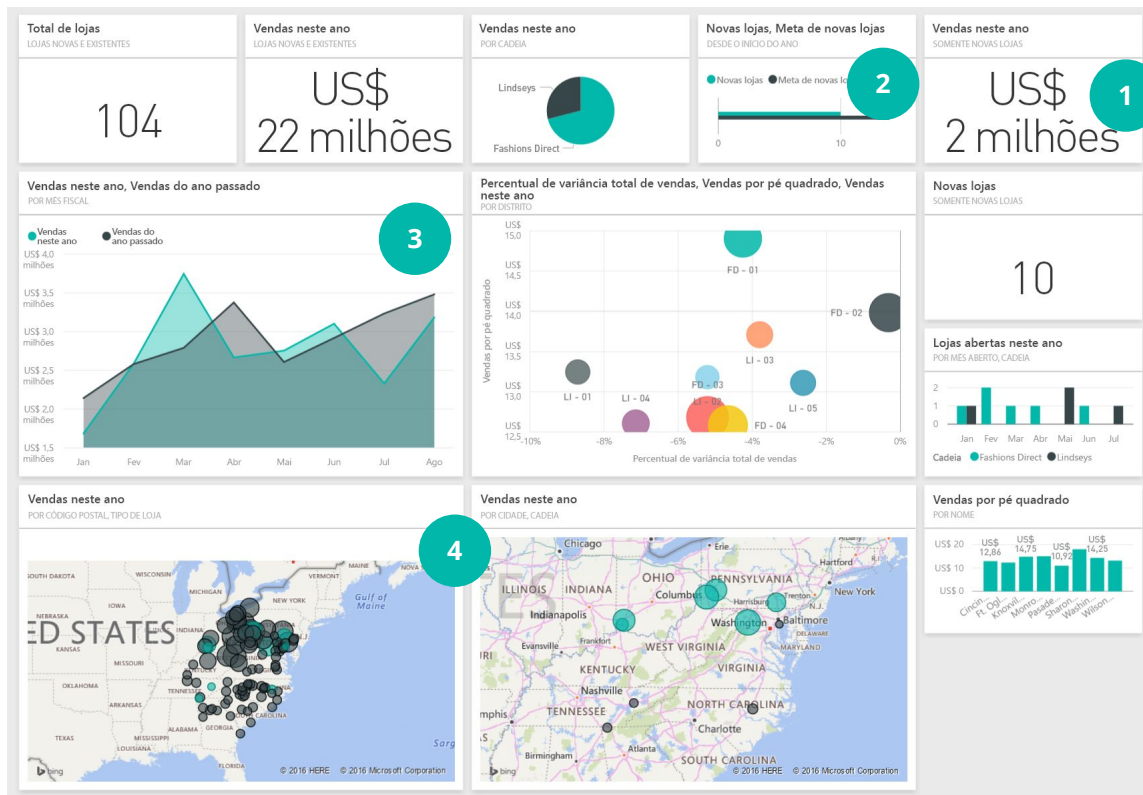
1. Consolidado com mensuração e retorno de ações

2. Exibição das metas declaradas e comparação com resultado obtido

3. Detalhamento com longos intervalos de tempo.

4. Mesma medida vista por dimensões diferentes.

Tipos de dashboards



Estratégico

Usados com frequência para a verificação do impacto de várias ações coordenadas.

Consolida resultados de atividades coordenadas, realidades de terceiros e ajuda em projeções futuras.

1. Consolidado com mensuração e retorno de ações

2. Exibição das metas declaradas e comparação com resultado obtido

3. Detalhamento com longos intervalos de tempo.

4. Mesma medida vista por dimensões diferentes.